

**VERTRAG** zur Stromlieferung an Kunden  
im Netzgebiet der Stadtwerke Ludwigslust-Grabow GmbH

Kunden-Nr.

gültig ab dem 01.07.2024

Bitte vollständig in Druckbuchstaben ausfüllen und Zutreffendes ankreuzen.

## 1. Kunde/Kundin

Herr  Frau  Firma

Firma (optional)  Geburtsdatum (freiwillige Angabe)

Vorname

Name

Straße/Hausnummer

PLZ  Ort

Telefon (freiwillige Angabe)

E-Mail (freiwillige Angabe)

## 2. Verbrauchsstelle/Messung

Straße/Hausnummer (falls von 1. abweichend)

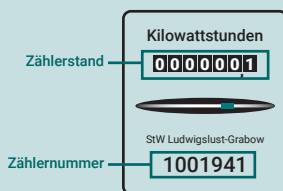
PLZ  Ort

Zählernummer  Ablesedatum

Zählerstand  ,    kWh

letzter Jahresverbrauch  kWh

MaLo-ID (steht auf der letzten Jahresabrechnung)



## 5. Zahlungsangaben

**SEPA-Lastschrifteinzugsverfahren (LEV)**  
 zum 1. des Monats  zum 15. des Monats

**Überweisung**  
 zum 1. des Monats  zum 15. des Monats

Vorname/Name des Kontoinhabers

D E   
IBAN

BIC

**Hinweis:** Bei Zustandekommen des Vertrages gemäß der Stromlieferbedingungen und angekreuzter Teilnahmeerklärung am LEV, werden die Daten der Bankverbindungen entsprechend den Bestimmungen des Datenschutzes beachtet. Das Recht des jederzeitigen Widerrufs der Teilnahmeerklärung am LEV bleibt davon unberührt.

Ort, Datum

Unterschrift

## 6. Auftragserteilung/Vollmacht

Hiermit beauftrage(n) ich/wir den Vertrieb der Stadtwerke Ludwigslust-Grabow GmbH mit der Lieferung von Strom zu der oben angegebenen Verbrauchsstelle. Ich/Wir habe(n) die Stromlieferbedingungen gelesen und erkenne(n) sie mit dieser Auftragserteilung an.

Ergänzend gelten die gesetzlichen Regelungen aus der Stromgrundversorgungsverordnung in der jeweils gültigen Fassung. Gleichzeitig bevollmächtige(n) ich/wir den Vertrieb der Stadtwerke Ludwigslust-Grabow GmbH, für die Verbrauchsstelle mit dem zuständigen Stromnetzbetreiber einen Netzanschlussvertrag und Netznutzungsvertrag abzuschließen. Weiterhin wird die Stadtwerke Ludwigslust-Grabow GmbH beauftragt etwaige bestehende Vereinbarungen über den Messstellenbetrieb bei dem bisherigen Messstellenbetreiber zu kündigen sowie die für einen Messstellenbetreiberwechsel erforderlichen Erklärungen abzugeben und Dritten gegenüber zu erklären, dass die Stadtwerke Ludwigslust-Grabow GmbH die Messung des Verbrauches durchführen kann.

Die beigefügten ergänzenden Stromlieferbedingungen und die StromGVV sind Bestandteil des Stromliefervertrages.

Ort, Datum

Unterschrift

## 3. Lieferbeginn

**Neueinzug/Wohnungswechsel**

Datum Schlüsselübergabe

**Wechsel zu den Stadtwerken**

Datum Lieferbeginn

Ich/Wir habe(n) bereits selbst schriftlich gekündigt. Die Kündigung liegt diesem Auftrag bei.  Ich/Wir möchte(n), dass die Stadtwerke für mich/uns kündigen.

Name des bisherigen Stromversorgers (nur bei Wechsel des bisherigen Stromlieferanten erforderlich)

## 4. Preise

Arbeitspreis Cent/kWh Brutto (Netto)	Grundpreis Euro/Monat Brutto (Netto)
<b>48,04 (40,37)</b>	<b>7,93 (7,50)</b>

## 7. Widerspruchsrecht/Folgen des Widerrufs

Sie haben das Recht, binnen vierzehn Tagen ohne Angabe von Gründen diesen Vertrag zu widerrufen. Die Widerrufsfrist beträgt vierzehn Tage ab dem Tag des Vertragsschlusses. Um Ihr Widerrufsrecht auszuüben, müssen Sie uns Ihren Namen, Ihre Anschrift und soweit verfügbar, Ihre Telefonnummer, Telefaxnummer und E-Mail mitteilen und uns mittels einer eindeutigen Erklärung (z. B. eine mit der Post versandte Brief, Fax oder E-Mail) über Ihren Entschluss, diesen Vertrag zu widerrufen, informieren. Zur Wahrung der Frist genügt die rechtzeitige Absendung des Widerrufs an den Vertrieb der Stadtwerke Ludwigslust-Grabow GmbH, Wasserturmweg 9 in 19288 Ludwigslust. Haben Sie verlangt, dass die Dienstleistungen oder die Lieferung von Strom während der Widerrufsfrist beginnen soll, so haben Sie uns einen angemessenen Betrag zu zahlen, der dem Anteil der bis zu dem Zeitpunkt, zu dem Sie uns von der Ausübung des Widerrufsrechts hinsichtlich dieses Vertrages unterrichten, bereits erbrachten Dienstleistungen im Vergleich zum Gesamtumfang der im Vertrag vorgesehenen Dienstleistungen entspricht.

Ort, Datum

Unterschrift

Anlagen: Datenschutzerklärung, Ergänzende Stromlieferbedingungen, StromGVV

# Datenschutzhinweise

## zur Speicherung personenbezogener Daten

Am 25. Mai 2018 trat die neue Datenschutz-Grundverordnung (DSGVO) in Kraft, die weitreichende Auswirkungen auf die Verarbeitung Ihrer persönlichen Daten hat.

Da wir großen Wert auf einen verantwortungsbewussten Umgang mit Ihren persönlichen Daten legen, haben wir entsprechende Maßnahmen ergriffen, um eine mit den Vorschriften der DSGVO konforme Verarbeitung Ihrer personenbezogenen Daten zu gewährleisten.

Jetzt die Bitte an Sie! Erteilen Sie uns auf der unten stehenden Einwilligungserklärung oder über [www.stw-ludwigslust-grabow.de/service/datenschutz](http://www.stw-ludwigslust-grabow.de/service/datenschutz) Ihre Zustimmung, dass wir Sie über die Kommunikationswege Telefon und E-Mail weiterhin informieren dürfen und wir so Ihre Kundenanfragen schnell und zuverlässig beantworten können, denn diese Daten haben Sie uns auf freiwilliger Basis zur Verfügung gestellt.

Nachfolgend finden Sie alle relevanten Informationen gem. Art. 13 DSGVO:

### Verantwortlicher für die Datenverarbeitung

Stadtwerke Ludwigslust-Grabow GmbH  
Wasserturmweg 9  
19288 Ludwigslust  
Telefon: (03874) 4140  
E-Mail: [info@stw-ludwigslust-grabow.de](mailto:info@stw-ludwigslust-grabow.de)

### Datenschutzbeauftragter

Florian Schirm  
Great Oak Datenschutz GmbH & Co. KG  
Industriestraße 15  
18069 Rostock  
Telefon: (0381) 36768190  
E-Mail: [f.schirm@great-oak.de](mailto:f.schirm@great-oak.de)

### Zweck der Verarbeitung

Zur Erfüllung der Versorgungsverträge und zur Durchführung eines verbesserten Dienstleistungs- und Serviceangebotes werden die Daten des Kunden von der Stadtwerke Ludwigslust-Grabow GmbH der Zweckbestimmung entsprechend gemäß den Vorschriften der EU-Datenschutzgrundverordnung gespeichert und genutzt. Der Austausch von Informationen zu Zwecken der Vertragserfüllung zwischen der Stadtwerke Ludwigslust-Grabow GmbH und dem örtlich zuständigen Netzbetreiber und/oder Messstellenbetreiber ist nach den Bestimmungen des Energiewirtschaftsgesetzes zweckbestimmt zulässig. Der örtlich zuständige Netzbetreiber und/oder Messstellenbetreiber ist insbesondere berechtigt, zur Erfassung und Abrechnung der Energie- und Wasserlieferungen erforderliche Verbrauchs-, Abrechnungs- und Vertragsdaten an die Stadtwerke Ludwigslust-Grabow GmbH weiterzugeben, auch wenn es sich um wirtschaftlich sensible Informationen im Sinne von § 9 des Energiewirtschaftsgesetzes handelt.

### Rechtsgrundlage der Verarbeitung

Art. 6 Abs. 1 Nr. a DSGVO - Einwilligung durch den Betroffenen gemäß Art. 4 Nr. 11 DSGVO

### Empfänger der Daten

Es erfolgt in der Regel keine Weitergabe der Daten an Dritte außer im Rahmen des Energiewirtschaftsgesetzes mit den in Verbindungen stehenden Verordnungen und Bestimmungen für Netzbetreiber und Messstellenbetreiber. Für die Wasserversorgung werden Daten an den Abwasserzweckverband Fahlenkamp, Wasserturmweg 9, 19288 Ludwigslust zur Berechnung der Abwassergebühren weitergegeben.

### Dauer der Speicherung

Bis zum Widerruf durch den Betroffenen, sonst bis maximal 5 Jahre nach Ende der Kundenbeziehung. Hiervon unberührt bleiben ggf. zu erfüllende gesetzliche Aufbewahrungspflichten.

### Rechte der Betroffenen

Als Betroffener der Datenverarbeitung stehen Ihnen folgende Schutzrechte kostenfrei zu:

- a) Die freiwillige Einwilligung können Sie jederzeit widerrufen (Widerrufsrecht).
- b) Sie können jederzeit eine Übersicht über alle von Ihnen bei uns gespeicherten Daten verlangen (Auskunftsrecht).
- c) Bei Daten, die keiner gesetzlichen oder vertraglichen Aufbewahrungspflicht unterliegen, können Sie jederzeit kostenfrei die Löschung verlangen (Löschrecht).
- d) Einwilligungen in die Datenverarbeitung können Sie jederzeit auf bestimmte Bereiche einschränken (Einschränkungsrecht).
- e) Datenverarbeitungen, die zur Wahrnehmung öffentlichen Interesses bzw. berechtigter Interessen des Verarbeiters dienen, können Sie jederzeit, bei Vorliegen von Gründen aus Ihrer besonderen Situation heraus, widersprechen (Widerspruchsrecht).
- f) Bei Daten, die fehlerhaft von Ihnen gespeichert wurden, haben Sie jederzeit das Recht zur Berichtigung dieser Daten (Berichtigungsrecht).
- g) Sie haben das Recht, die Sie betreffenden personenbezogenen Daten in einem strukturierten, gängigen und maschinenlesbaren Format zu erhalten bzw. zu einer anderen Stelle übermitteln zu lassen (Recht auf Datenübertragbarkeit).

### Beschwerderecht

Jedem Betroffenen einer Datenverarbeitung steht ein Beschwerderecht bei der Datenschutzaufsichtsbehörde seines Landes bzw. bei der für den Verarbeiter Ihrer Daten zuständigen Aufsichtsbehörde zu.

### Widerspruchsrecht

Jedem Betroffenen einer Datenverarbeitung steht bei Vorliegen von Gründen aus seiner besonderen Situation heraus ein Widerspruchsrecht gegen Datenverarbeitungen zu, die zur Wahrnehmung öffentlichen Interesses bzw. berechtigter Interessen des Verarbeiters dienen.

### Einwilligung zur Speicherung personenbezogener Daten

Hiermit willige(n) ich/wir ein, dass alle meine/unsere freiwillig übermittelten Daten, wie z. B. Telefonnummer, Faxnummer, E-Mail und Geburtsdatum gespeichert und für die oben aufgeführten Zwecke von der Stadtwerke Ludwigslust-Grabow GmbH genutzt werden dürfen.

Meine/Unsere Einwilligung darf ich/dürfen wir jederzeit und ohne nachteilige Folgen widerrufen.

Ort, Datum

Unterschrift